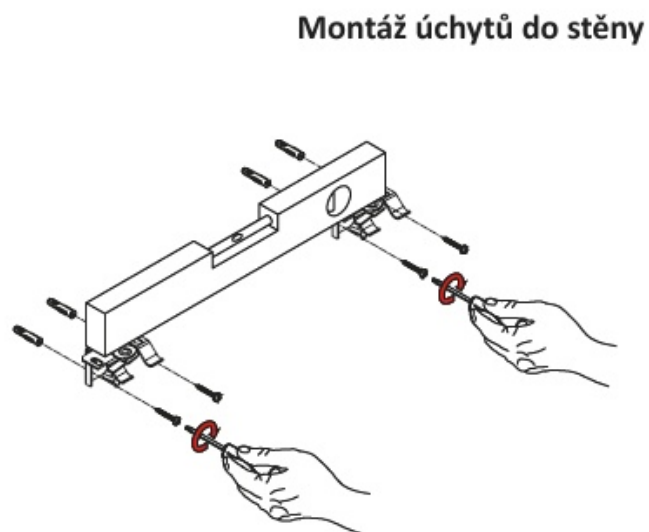
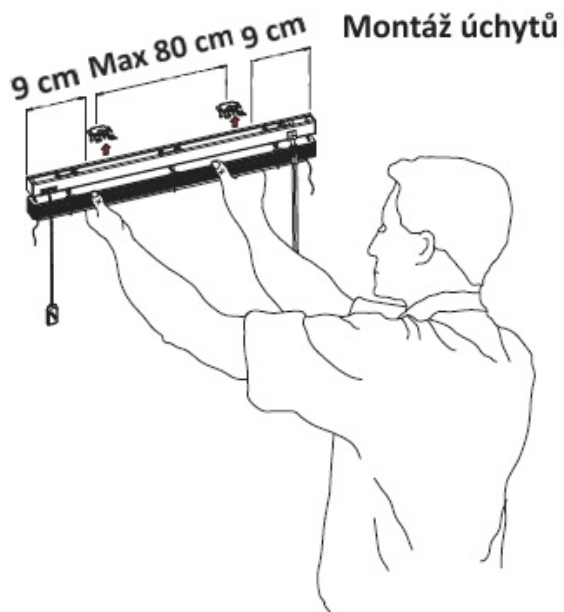
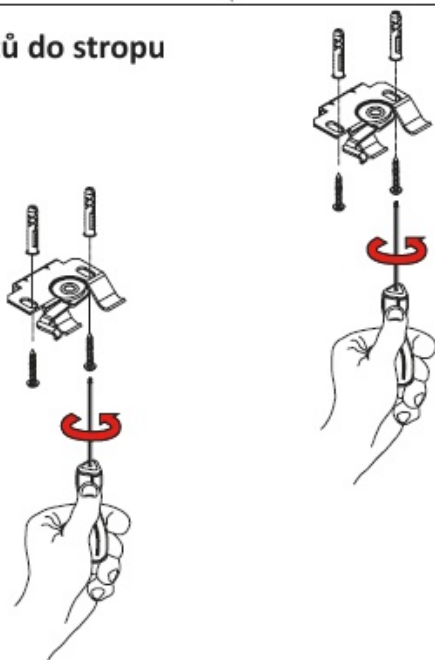


# Návod k montáži

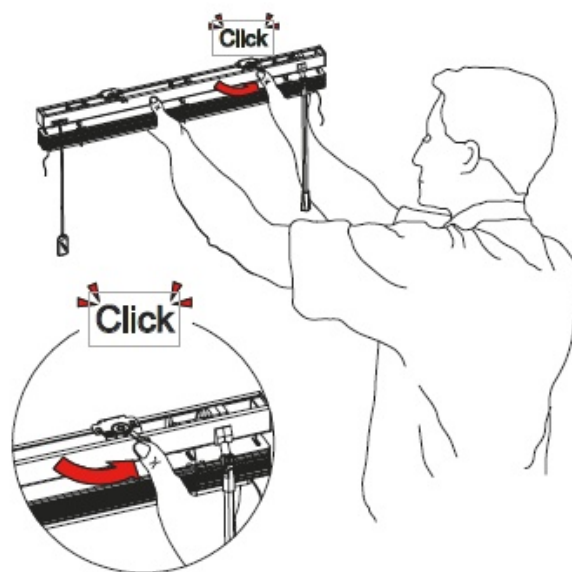
Dřevěné žaluzie 25 mm



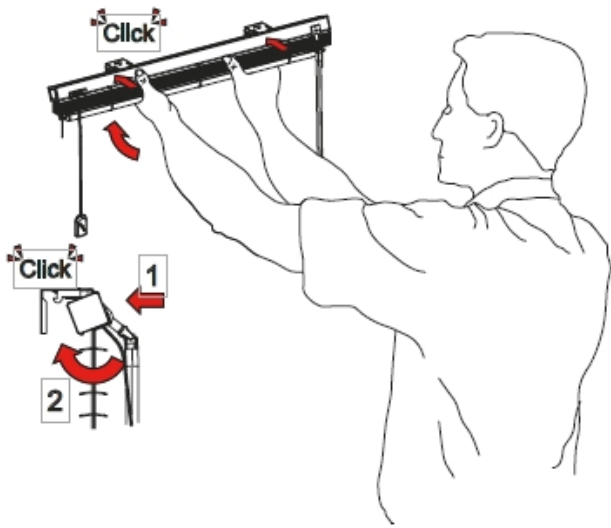
Montáž úchytů do stropu



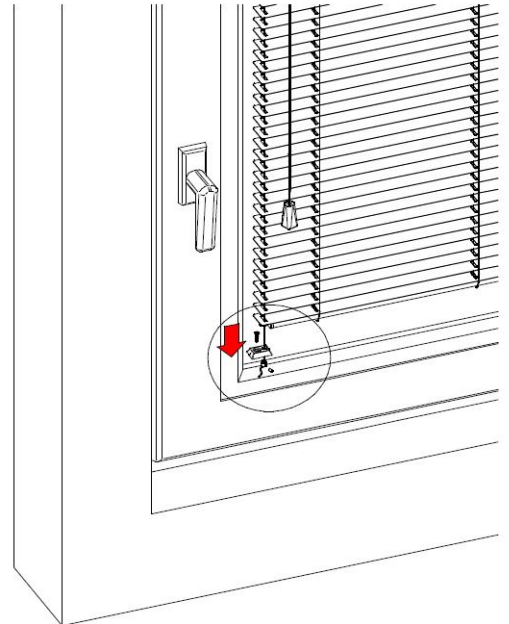
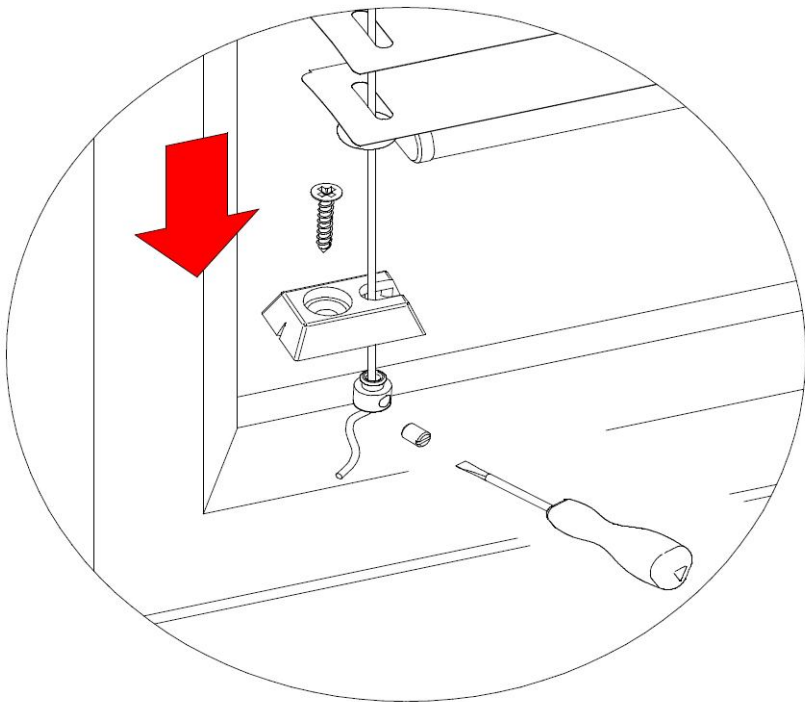
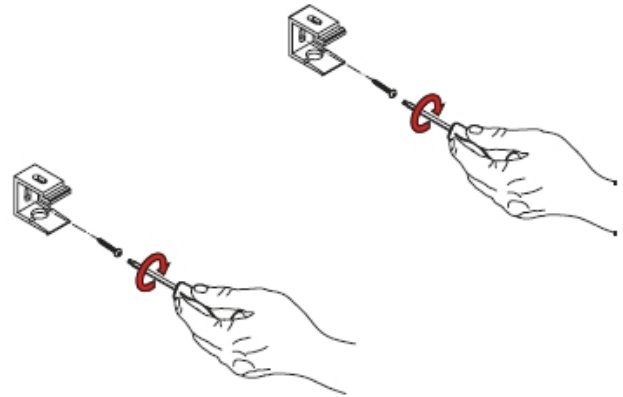
Montáž žaluzií



### Montáž žaluzií



### Montáž úchytu do stěny



1. Horní zarážka je větší než spodní zarážka  
*Horná zarážka je väčšia ako spodná zarážka*



**Horní zarážka**  
**Horná zarážka**



**Spodní zarážka**  
**Spodná zarážka**

2. Horní zarážku utáhneme na jeden konec vodičího lanka a nasadíme pružinku. Menším průměrem nahoru.  
*Hornú zarážku utiahneme na jeden koniec vodiaceho lanka a nasadíme pružinku. Menším priemerom hore.*



3. Vodičí lanko protáhneme profilem a očkem spodní dřevěné lišty.  
*Vodiace lanko pretiahneme profilom a očkom spodnej drevené lišty.*



4. Na koniec vodičoho lanka našroubujeme menší spodní zarážku. Utaženou spodní zarážku nasadíme do spodního držáku a utáhneme držák.

*Na koniec vodiaceho lanka naskrutkujeme menšiu spodnú zarážku. Utiahnutú spodnú zarážku nasadíme do spodného držiaku a utiahneme držiak.*



5. Napnutí lanka provedeme v horním profilu. Povolíte zarážku, napnete vodičí lanko a utáhnete.

*Napnutie lanka vykonáme v hornom profile. Povolíte zarážku, napnete vodiace lanko a utiahnete.*